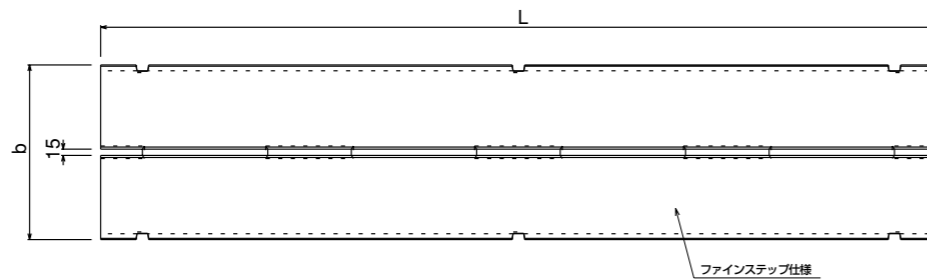
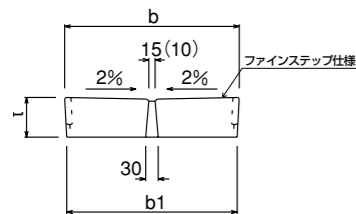


スリット蓋

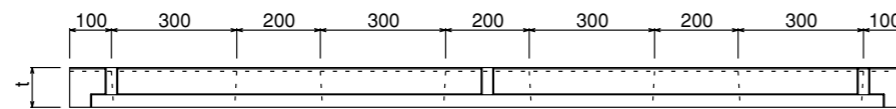
平面図



正面図



側面図



寸法表

| 呼び名 | 寸法 | | | | 参考重量 (kg) |
|-----|-----|-----|-----|------|-----------|
| | b | b1 | t | L | |
| 250 | 362 | 352 | 90 | 2000 | 145 |
| 300 | 412 | 402 | 95 | | 176 |
| 400 | 512 | 502 | 110 | | 255 |
| 500 | 622 | 612 | 125 | | 354 |

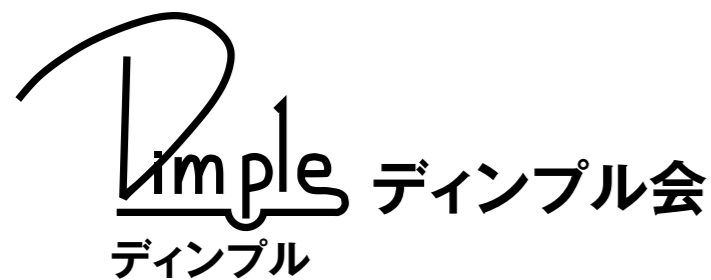
※フタは上記サイズ以外でも検討できます。お気軽にご相談ください。
 ※スベリ止め加工も可能です。
 ※スリット巾は10ミリも対応できます。

■事務局



ゴトウコンクリート株式会社
 ISO9001 認証登録 JMAQA-1390

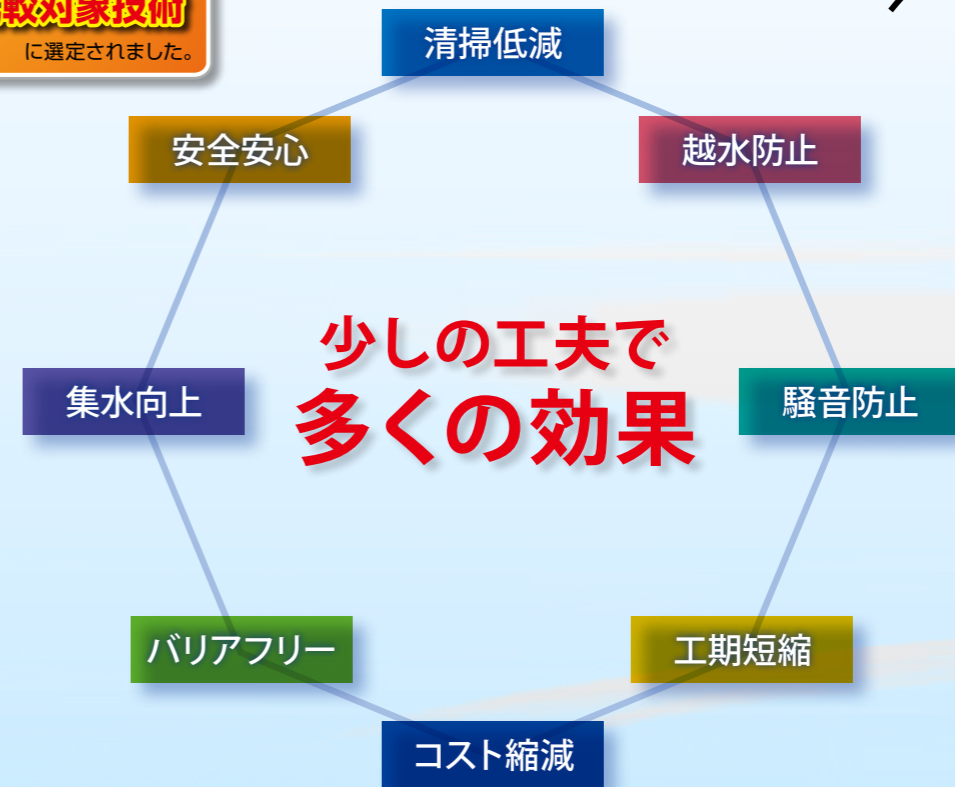
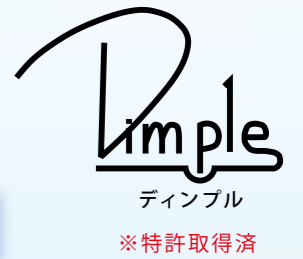
本社 / 〒442-0051 愛知県豊川市中央通二丁目13番地 豊川中央通ビル5F
 TEL (0533) 85-4145 (代) FAX (0533) 85-4188
 http://www.goto-con.co.jp E-mail: goto@goto-con.co.jp
 営業所 / 東京営業所 TEL (03) 5974-3252 FAX (03) 5974-3435
 大阪営業所 TEL (06) 4861-3200 FAX (06) 4861-3201
 静岡営業所 TEL (054) 257-1648



※「ディンプル」及び「Dimple」はゴトウコンクリート(株)の登録商標です。

道路側溝 **ディンプル**

NETIS CB-060015-V
 「V評価」になったDimpleが
設計比較対象技術
 に選定されました。



少しの工夫で
多くの効果



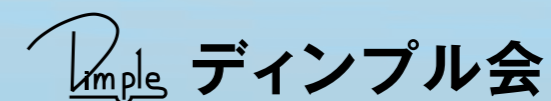
道路用側溝に**“くぼみ”**と**“スリット”**を
 加えただけで...



施工前



施工後



ディンプル効果

スタイル 1. 側溝のみ使用の場合

(フタやグレーチングはJIS品もしくはそれに準ずるものを使用して下さい) — JISフタ使用の例



- メンテナンスフリー (都市型側溝の内底断面をそのまま採用、堆積物を持ちません)。
- 道路用鉄筋コンクリート側溝 (JIS A 5372) すべてのサイズに対応 (価格同等)。



スタイル 2. スリット蓋のみ使用

(現在フタが掛かっているオープン箇所やフタやグレーチングによる苦情が多いところに使用)

- 路肩の水たまり防止。
- 道路から民地への越水をスリットでシャットアウト (どしゃぶりに強い)。
- フタを固定化することでイヤなガタツキ音も根絶し、跳ね上げ・落下等の事故も防止します。
- 歩道用はスリット巾10ミリ。バリアフリー対策も万全。



既設の側溝 (現場打含む) に対応



特殊モルタルで固定化



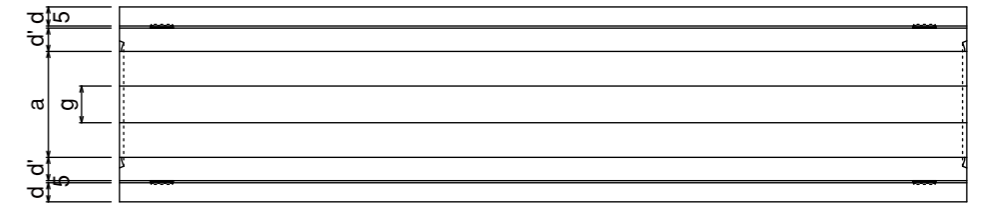
すべり止めタイプ

スタイル 3. スタイル 1 と 2 の機能を融合

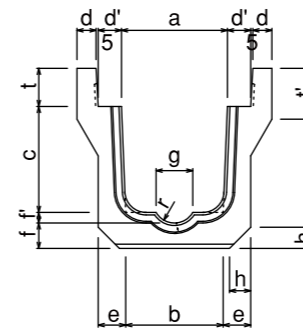


ディンプル本体

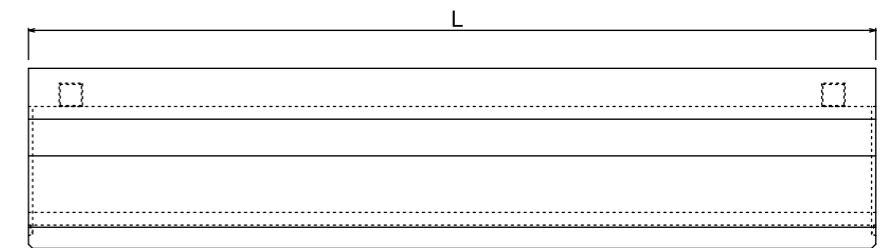
平面図



正面図



側面図



施工例



寸法表

| 種類 | 呼び名 | 寸法 | | | | | | | | | | | | | | 参考重量 (kg) |
|----|------|-----|-----|-----|----|----|----|----|----|-------|----|-----|-----|-------|------|-----------|
| | | a | b | c | d | d' | e | f | f' | g | h | t | t' | r | L | |
| 1種 | 250 | 250 | 230 | 250 | 40 | 55 | 55 | 50 | 25 | 86.6 | 40 | 90 | 120 | 50 | 2000 | 309 |
| | 300A | 300 | 280 | 300 | 40 | 55 | 60 | 50 | 30 | 106.8 | 40 | 95 | 120 | 62.5 | | 369 |
| | 300B | 300 | 270 | 400 | 40 | 55 | 65 | 55 | 30 | 106.8 | 40 | 95 | 120 | 62.5 | | 441 |
| | 300C | 300 | 260 | 500 | 40 | 55 | 70 | 60 | 30 | 106.8 | 40 | 95 | 120 | 62.5 | | 517 |
| | 400A | 400 | 370 | 400 | 40 | 55 | 65 | 55 | 35 | 140 | 45 | 110 | 135 | 87.5 | | 492 |
| | 400B | 400 | 360 | 500 | 40 | 55 | 70 | 60 | 35 | 140 | 45 | 110 | 135 | 87.5 | | 573 |
| | 500A | 500 | 460 | 500 | 45 | 60 | 70 | 55 | 40 | 172 | 45 | 125 | 150 | 112.5 | | 626 |
| | 500B | 500 | 450 | 600 | 45 | 60 | 75 | 60 | 40 | 172 | 45 | 125 | 150 | 112.5 | | 709 |
| 3種 | 250 | 250 | 230 | 250 | 45 | 55 | 65 | 60 | 25 | 86.6 | 50 | 90 | 120 | 50 | 2000 | 352 |
| | 300A | 300 | 280 | 300 | 50 | 55 | 70 | 60 | 30 | 106.8 | 50 | 95 | 140 | 62.5 | | 440 |
| | 300B | 300 | 270 | 400 | 50 | 55 | 70 | 60 | 30 | 106.8 | 60 | 95 | 140 | 62.5 | | 490 |
| | 300C | 300 | 260 | 500 | 50 | 55 | 80 | 70 | 30 | 106.8 | 60 | 95 | 140 | 62.5 | | 603 |
| | 400A | 400 | 370 | 400 | 55 | 55 | 70 | 60 | 35 | 140 | 65 | 110 | 140 | 87.5 | | 548 |
| | 400B | 400 | 360 | 500 | 55 | 55 | 80 | 65 | 35 | 140 | 60 | 110 | 140 | 87.5 | | 657 |
| | 500A | 500 | 460 | 500 | 60 | 60 | 80 | 65 | 40 | 172 | 65 | 125 | 155 | 112.5 | | 737 |
| | 500B | 500 | 450 | 600 | 60 | 60 | 90 | 75 | 40 | 172 | 65 | 125 | 175 | 112.5 | | 888 |